

SoftLine Doble Junta 58 mm

Sistemas de perfiles para
ventanas oscilobatientes

SL/DJ-58

VEKA



productos

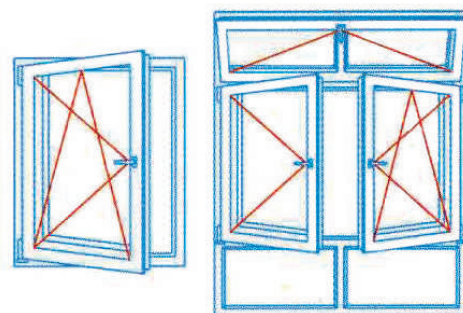


SoftLine

Doble Junta

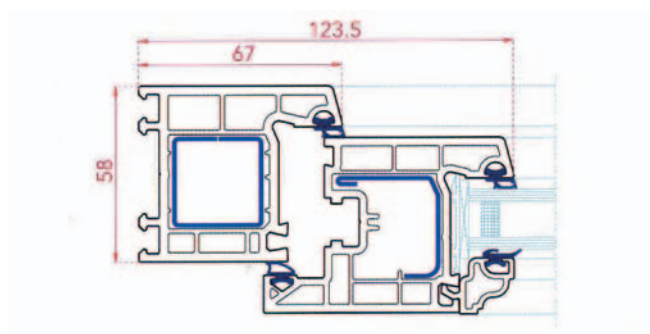
58 mm

SL/DJ-58

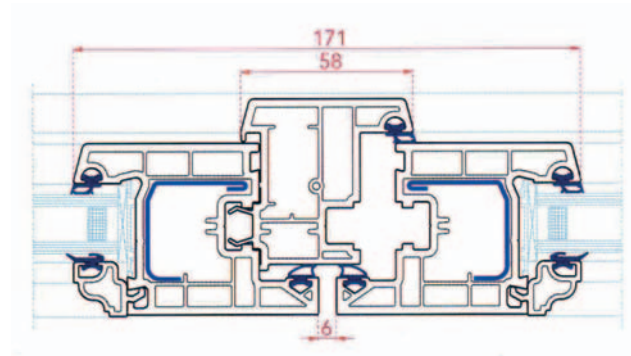


Descripción Técnica del Sistema

Sección Lateral



Sección Central



Sistema de perfiles para ventanas y puertas practicables u oscilobatientes de 58 mm de profundidad y 3 cámaras interiores en marco y hoja. Los perfiles de marco y hoja y travesaño, gracias a su gran resistencia, alta estanquidad, fácil elaboración y larga vida útil, permiten fabricar elementos de grandes dimensiones.

Su amplio y resistente galce permite la colocación de vidrios de hasta 32 mm en hojas no alineadas y 42 mm en hojas alineadas, que junto a su eje de herraje de 13 mm permite la colocación de cerraderos de seguridad atornillados al refuerzo metálico.

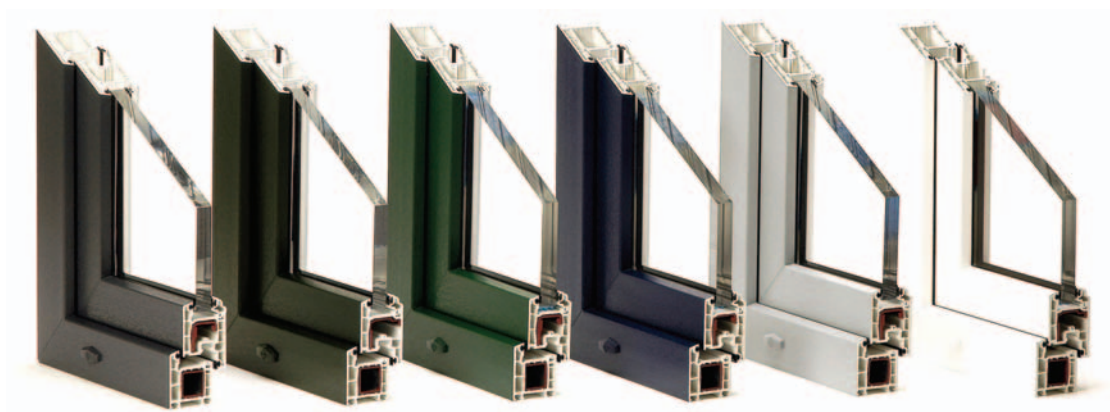
Soluciones

El sistema Softline Doble Junta 58 mm de diseño suave y aristas redondeadas, es la solución ideal para obra nueva y renovación, tanto de viviendas como hoteles o edificios públicos, por su adaptabilidad en formas y colores.

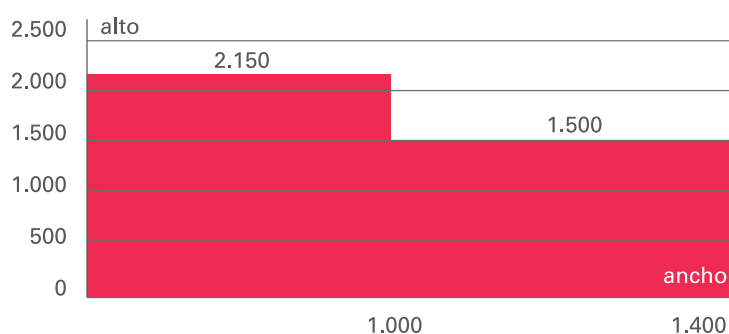
Está especialmente indicado para climas extremos tanto por frío como por calor, generando un ahorro anual superior al 18 % en el costo de climatización.

Además, se complementa con más de 400 perfiles auxiliares Veka para dar solución a todo tipo de cerramiento.

Los sistemas de perfiles Softline Doble Junta 58 mm están disponibles en una amplia gama de texturas de madera y colores lisos.



Dimensiones máximas de hoja (mm)



Ensayos

	ENSAYO	DIMENSIONES	CLASE
PERMEABILIDAD al aire (UNE EN 1026:2000)	CIDEMCO 12564	1.250x1.250 mm	4*
ESTANQUIDAD al agua (UNE EN 1027:2000)	CIDEMCO 12564	1.250x1.250 mm	E900*
RESISTENCIA al viento (UNE EN 12211:2000)	CIDEMCO 12564	1.250x1.250 mm	C5*

*clasificaciones máximas con respecto a la norma

Determinación del coeficiente de transmitancia térmica

VENTANA SL/DJ-58		$U = 2,35 \text{ W/m}^2 \text{ K}$
DIN EN 10077		
ENSAYO	DIMENSIONES	VIDRIO
CIDEMCO 11658	1.250x1.250 mm	4/16/4

MARCO SL/DJ-58		$U = 1,3 \text{ W/m}^2 \text{ K}$
101.086. DIN 52619-3:1985		
ENSAYO	ROSENHEIM 40313442/2	

Aislamiento Acústico

(según UNE EN ISO140-3:1995)

Índice aislamiento a ruido aéreo $R_a = 34,9 \text{ dBA}$		
Índice ponderado de reducción sonora $R_w (C;Ctr) = 37(-3;-7) \text{ dB}$		
Aumentar 1dB el aislamiento acústico reduce a la mitad la percepción del ruido. Disminuir 1dB el aislamiento acústico aumenta al doble la percepción del ruido.		
ENSAYO	DIMENSIONES	VIDRIO
CIDEMCO 7986	1.340 x 1.340 mm	4/12/4

Análisis comparativo de materiales de cerramientos

Transmitancia térmica U

Material	U (W/m ² K)	
PVC Veka (3 cámaras)*	1,7	Las ventanas de PVC Veka aíslan casi el doble que las de aluminio RPT
PVC (3 cámaras)	2,0	
Madera	2,0 - 2,2	
Aluminio RPT 12 mm	3,2	
Aluminio RPT 4 mm	4,0	
Aluminio	5,7	

Fuente: UNE EN ISO 10077-1

*Fuente: ROSENHEIM 402 224 80-1

Propiedades del PVC Veka

Comportamiento al fuego · Según la norma UNE 23 727 el PVC tiene la clasificación tipo M1 como material difícilmente inflamables (Fuente: CIDEMCO, Ensayo 3787)

Resistencia química · Alta resistencia y durabilidad frente a salinidad, radiación ultravioleta, polución ambiental y lluvia ácida

Vida útil · Las ventanas con perfiles de PVC Veka tienen una muy larga vida útil, según ensayos de envejecimiento acelerado